

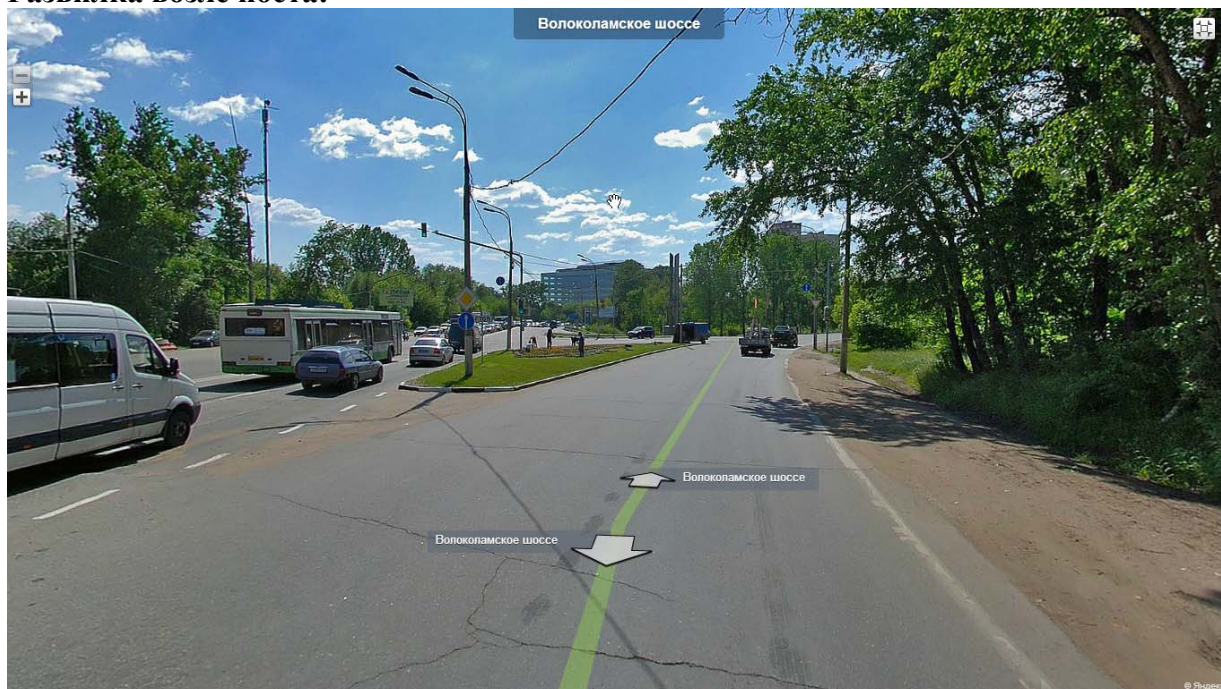


Проезд с Волоколамского шоссе

С МКАД поверните на Волоколамское шоссе и двигайтесь по главной дороге примерно 4,6 км до развилки Волоколамского и Ильинского шоссе.

После горки «СНЕЖ.КОМ» держитесь правее, и на развилке возле поста уходите направо, под железнодорожный мост, в сторону Красногорска.

Развилка возле поста:



Проезжайте через весь Красногорск. После развилки у поста Вам нужно проехать около 12,5 км до поселка Нахабино.

Въезд в поселок обозначен большой бетонной стелой:



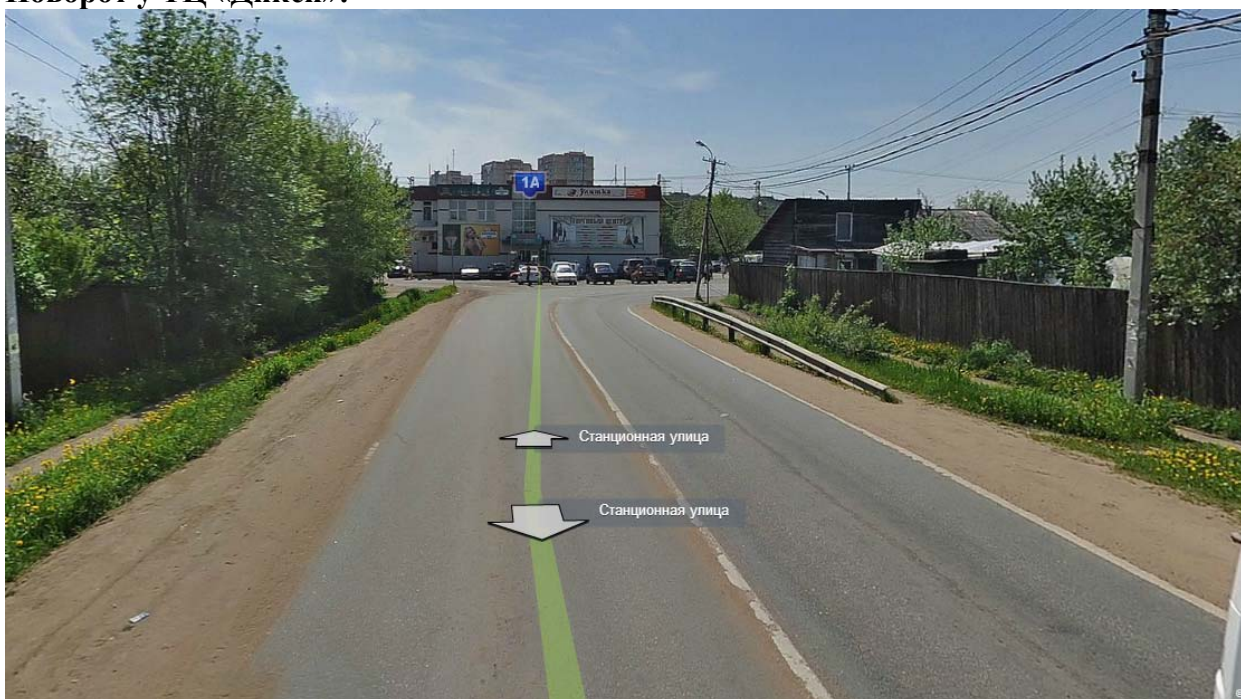
После стелы – двигайтесь 1,7 км до первого светофора в Нахабино. Светофор установлен на Т-образном перекрестке, вам нужно свернуть под стрелку налево с дополнительной полосы.

Т-образный перекресток:



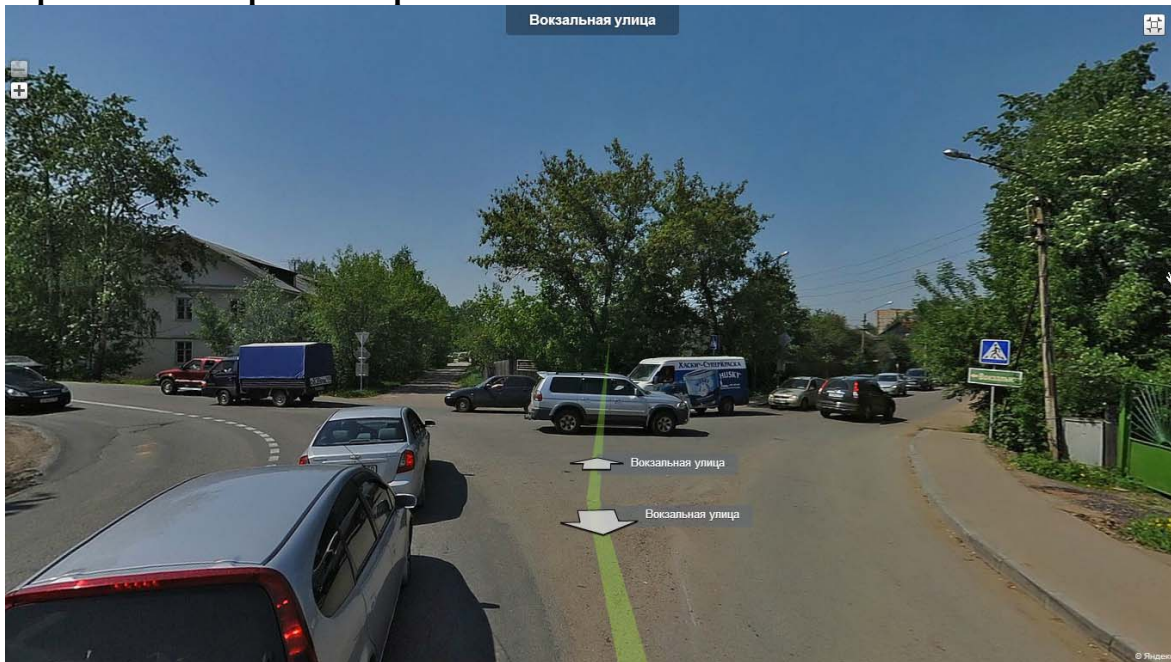
После поворота вы окажетесь на улице Станционной. По Станционной улице нужно проехать прямо 700 м, повернете направо возле оранжевого торгового центра «Дикси»:

Поворот у ТЦ «Дикси»:



После поворота у «Дикси», проезжайте ещё 350 м прямо.

У развилки поверните направо



После поворота на развилке Вам нужно еще проехать 200 м. Где по правую от Вас сторону будет шлагбаум



На проходной выпишите пропуск в ООО «ГК Преус». На территории проедете налево, увидите корпус 5Б



По Волоколамскому шоссе, въезд в п. Нахабино. Первый светофор - налево. по Вокзальной улице правее. Железные ворота НФИ.